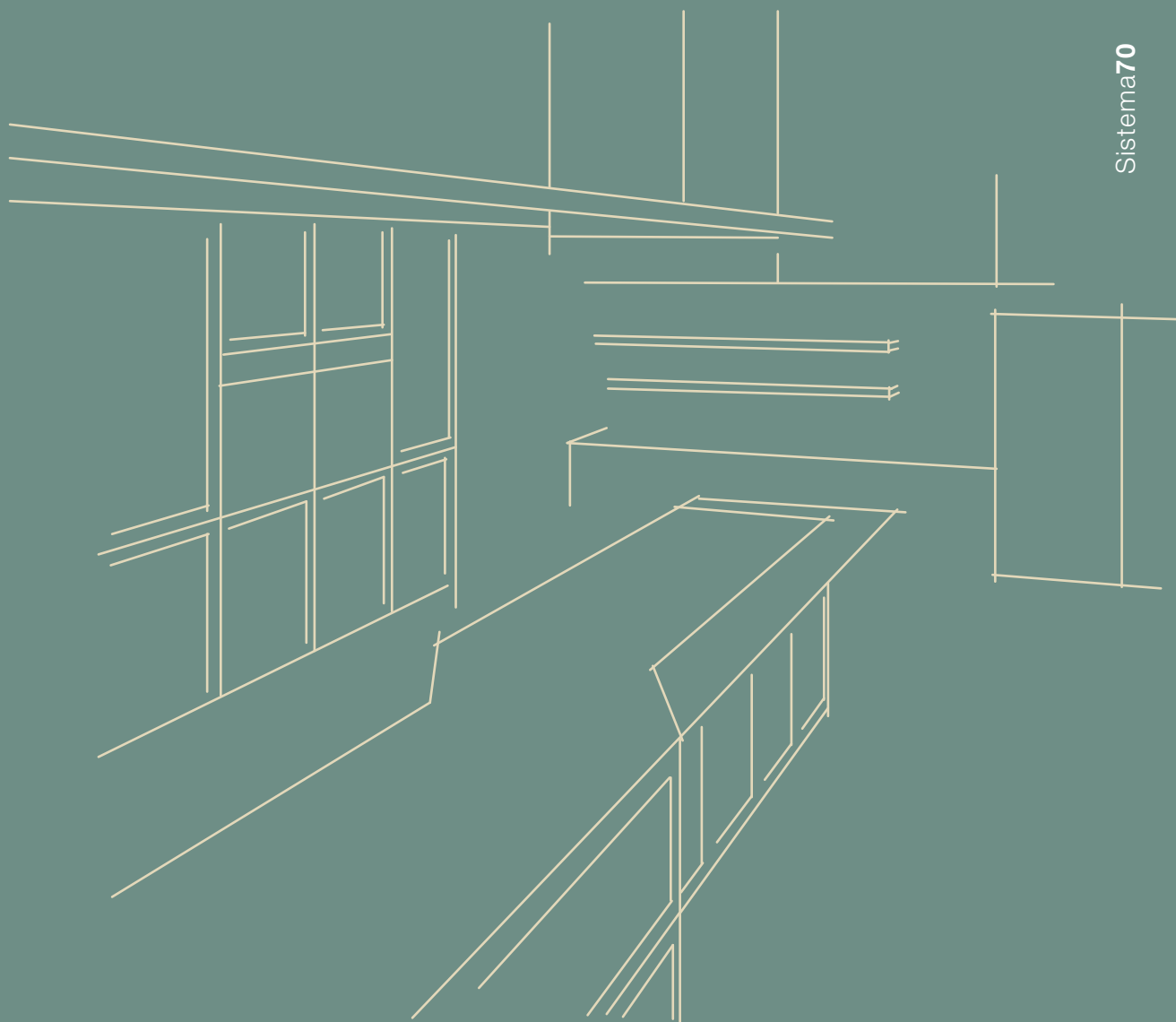


FREE



Sistema**70**

FREE



TOTAL LIVING

*SPAZI LIBERI CHE STIMOLANO LA FANTASIA.
COLORI, FORME E LEGGEREZZA
ADATTABILI E PERSONALIZZABILI,
COME LA VITA CHE DESIDERIAMO.*

Free si libera dagli schemi classici e basa la sua forza su una progettazione dinamica dello spazio che miscela materiali e colori per creare degli ambienti vivaci, multiformi e totalmente personalizzabili. Legno, cristallo, laminam e elementi colorati si miscelano in base al gusto di chi li sceglie.

Free frees itself from classic restraints and bases its strength on dynamic space design, mixing materials and colours to create lively, multiform and totally personalizable interiors. Wood, glass, laminam and coloured elements blend together according to the taste of whosoever selects them.





Free con il piano in stratificato bicolore sperimenta un concetto nuovo di design. Gioca con i materiali, fondendoli tra loro e integrandoli perfettamente agli elettrodomestici di ultima generazione. Il legno dialoga con il laminam e il cristallo esaltando i dettagli di colore. L'occhio gode di un'armonia sempre in divenire.

Free with top in two-colour laminate experiments a new design concept. It plays with materials, blending them and integrating them perfectly with the latest-generation home appliances. The wood dialogues with the laminam and the glass to enhance the colour details. The eye enjoys a constantly-evolving harmony.

LO SPAZIO INTELLIGENTE

*NON È SOLO UN SOGGIORNO NÈ SOLO UNA DISPENSA.
E' UNA SOLUZIONE INTEGRATA,
CHE FONDE IL FUNZIONALE AL BELLO.*



I mobili si trasformano in elementi living. Le colonne e i cestoni sospesi insieme a un sistema integrato di illuminazione led creano un effetto di leggerezza che enfatizza le linee pulite degli elementi. Grande spazio viene dato alla luce che diventa protagonista sia nelle mensole che nei pensili, esaltando tutte le textures dei materiali.

The furniture units are transformed into living elements. The columns and the suspended baskets, together with an integrated LED lighting system, create a feeling of lightness which enhances the clean lines of the elements. Lots of room is left for light which plays a lead role both on shelves and wall units, enhancing all the textures of the materials.



AD OGNI COSA
IL PROPRIO POSTO



Free permette di organizzare lo spazio al meglio. I cestoni dotati di sistemi portapiatti, portapentole e mettitutto in faggio listellare permettono una facile pulizia e traspirazione. Lo spazio così trova ordine e una facile sistemazione degli oggetti.

Free permits organizing space in the best possible way. The large baskets feature crockery and pan-holding systems and beech blockboard cupboards for easy cleaning and airing. Spaces are thus always tidy and objects can be easily put away.

MATERIALI

INFINITE POSSIBILITÀ
DI ABBINAMENTO
TRA MATERIALI
E FINITURE.
PERSONALIZZAZIONE
A 360°.



Free propone diverse soluzioni giocando sui materiali. Di ultima generazione è il laminam, gres porcellanato dallo spessore di 3 mm inserito in un telaio di alluminio totalmente a scomparsa, altamente resistente, lavabile e personalizzabile con un'ampia gamma di textures e colori. Grande importanza viene data al legno che presenta la doppia soluzione di anta interamente in essenza o con l'insero in cristallo, che può essere double face, opaco e specchiato.

Free presents various solutions using different materials. A latest-generation material is laminam, 3 mm thick porcelain stoneware fitted in a totally integrated, extra strong and washable aluminium frame which can be personalized with a broad range of textures and colours. Great importance is given to the wood which features a double door solution – in solid wood or with glass insert, either double-sided, frosted or mirrored.



LA CUCINA È LA
SCENOGRAFIA
DELLA CASA. I SAPORI,
IL GUSTO E LA VITA
VANNO IN SCENA
OGNI GIORNO.



GIOCHI DI RIFLESSI

*LEGNO, LACCATO E VETRO,
UN MIX FRESCO E DIVERTENTE
CHE ESALTA LE FORME, I MATERIALI
E I COLORI CON GRANDE MAESTRIA.*



Free esalta le sue forme con i colori. In questa composizione ante e pensili si integrano a elementi a giorno in legno laccato che spiccano come dettagli vivaci e nicchie di colore. Le ante in cristallo specchiato esaltano questo gioco visivo enfatizzando la luce ambientale.

Free enhances its shapes with colours. In this composition, doors and wall units integrate with lacquered-wood open-front units which stand out like lively details and coloured recesses. The mirrored glass doors enhance this visual game and emphasize the environment light.





*UN NUOVO CONCETTO DI SPAZIO. VOLUMI,
ALTEZZE E PROFONDITÀ IN CONTINUO
MOVIMENTO PER AVERE SUPERFICI
PIU' VERSATILI, PRATICHE E DI DESIGN.*



Gli spazi vengono progettati per agevolare al massimo la funzionalità della cucina. La colonna dispensa, dotata di sistema di apertura con ante a scomparsa totale, viene proposta come soluzione cantina. I ripiani portabottiglia e i portabicchieri organizzano una cantina domestica elegante e bella da mostrare.

Spaces are designed for utmost ease of kitchen functionality. The pantry column, featuring opening system with fully-integrated doors, is presented as a cellar solution. The bottle shelves and glass-holders create an elegant home cellar you will be proud to display.



PRONTI A
CREARE PIATTI
STRAORDINARI

DETTAGLIO

*SE NON BADI AL PARTICOLARE,
NON SCOPRI TUTTA LA BELLEZZA.*


Piani lavoro, maniglie, finiture,
elettrodomestici.
Tutto deve essere considerato
per avere una cucina bella
e soprattutto funzionale.

Worktops, handles, finishes, appliances.
To achieve a beautiful and above all
functional kitchen everything must
be considered.





*FLORITELLI SI APRE SEMPRE PIÙ AL DESIGN
E ALLA PROGETTAZIONE DOVE IL LIVING
DIVENTA UNA PARTE INTEGRANTE
DEL PROGETTO CUCINA.*



*LA NUANCE CALDA DEL MIELE UNITA ALLA
POTENZA DELL'ACCIAIO. UN OSSIMORO DI
DESIGN CHE RENDE TUTTO INCONSUETO.*



Le forme eleganti e rigorose delle ante vengono vivacizzate dal sapiente utilizzo degli elettrodomestici. Domina il metallo che nelle due cappe assume una forma avveniristica, iperbolica che nel contrasto crea un effetto di cucina inconsueta. I pensili a doppia ribalta sono presentati nella soluzione in cristallo opaco, contribuendo a creare questo effetto armonico tra elementi differenti.

The elegant and rigorous shapes of the doors are enlivened by the skilful use of the home appliances. Metal dominates and takes on a futuristic, hyperbolic look in the two hoods, and the contrast creates an original kitchen effect. The wall units with double drop door are presented in the frosted-glass solution, helping to create this harmonic effect between the different elements.



ANTE COLORI

Ante in legno



Tabacco



Miele



Grigio



Bianco

Ante in gres porcellanato "Laminam"



Oxide Perla



Oxide Nero



Oxide Moro



Filo Oro

Vetrine



Telaio in legno Tabacco
e cristallo opaco/ lucido
double face



Telaio in legno Miele
e cristallo opaco/ lucido
double face



Telaio in legno Grigio
e cristallo opaco/ lucido
double face



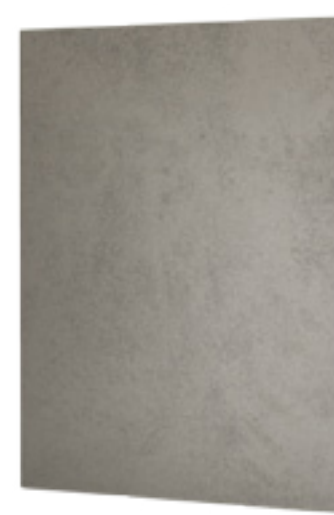
Telaio in legno Bianco
e cristallo opaco/ lucido
double face



Filo Bronzo



Filo Ghisa



Blend grigio



Blend Avorio

